



COLDEX

SC COLDEX SRL

CRAIOVA

str. PALTINIS, NR.63, BL. K11, AP.9

P.L. str. CIMPIA ISLAZ, NR.22

J16/3581/1992 CF: R3067900

TELFAX: 0251/41.07.41 MOBIL: 0744/704616

coldexzap@yahoo.com



CALORIFERE ELECTRICE CU ŞAMOTĂ

- Fără țevi
- Fără cazane
- Fără arderi
- Fără instalație complicată
- Fără întreținere
- Fără coșuri
- Fără flacăra
- Fără zgomot
- Fără pericol



Electro System înseamnă încălzirea cea mai performantă, cea mai curată și cu cea mai simplă instalare. Radiatoarele pe care vi le propunem realizează cea mai bună repartiție a căldurii, cu o diferență între tavan și podea de mai puțin de un grad. Utilizarea energiei este de 100%. Radiatorul este comandat de un termostat. Cu ajutorul acestuia este garantată o temperatură egală a încăperii, care poate fi aleasă individual pentru fiecare încăpere în parte.



7 cm

**EXTRA
PLAT**



**Inima
radiatorului**

Miezul radiatorului este construit din cărămizi refractare (șamote) cu rezistențe electrice încorporate care asigură, pe lângă durată de viață, o încălzire și o perfectă omogenitate a căldurii la suprafață.

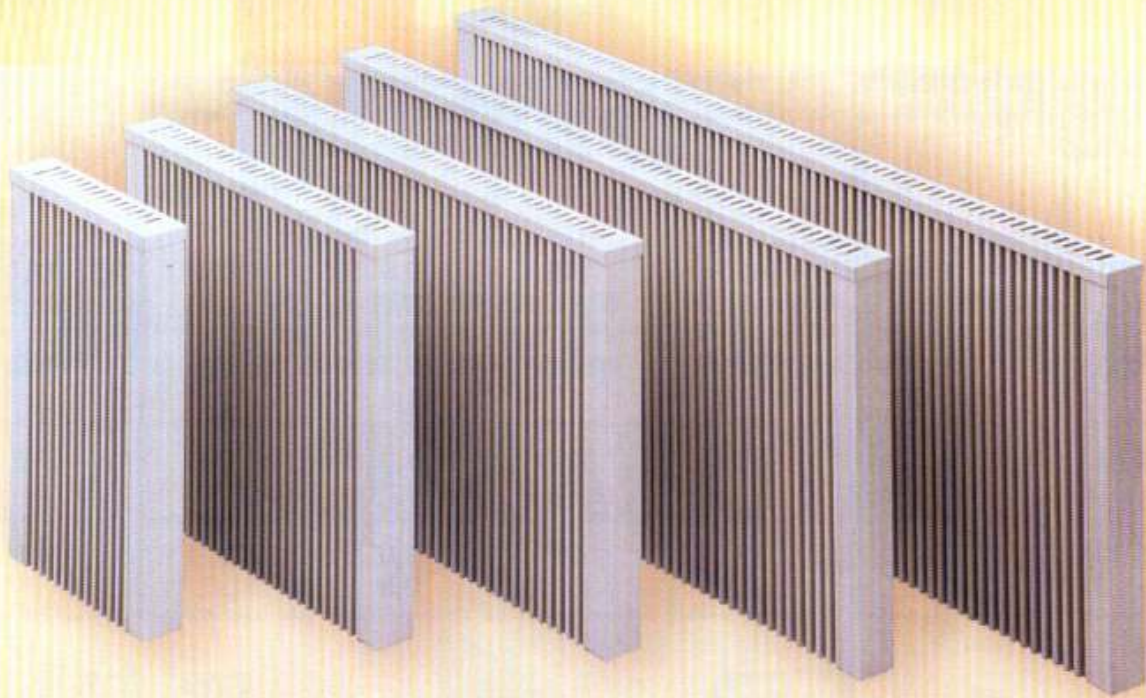
Combinția dintre cărămida refractară și un talc gras realizează o capacitate mare de stocare și o disponibilitate de încălzire rapidă.

Căldura este furnizată aerului din încăpere, cu o temperatură mică pe suprafață, constant și în mod egal.

Aparatele noastre se încadrează perfect în orice decor, chiar și atunci când condițiile de spațiu sunt minime.

Datorită sistemului de protecție a instalației, aceste calorifere pot fi instalate chiar și în baie. În cazul în care nu este posibilă o montare pe perete, radiatoarele pot fi prevăzute cu stativ sau role.

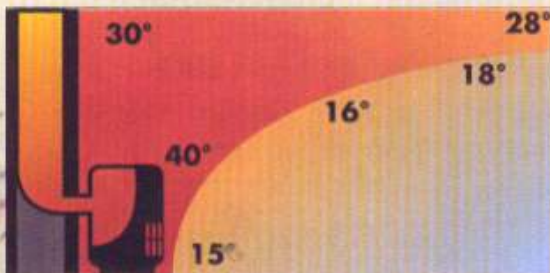




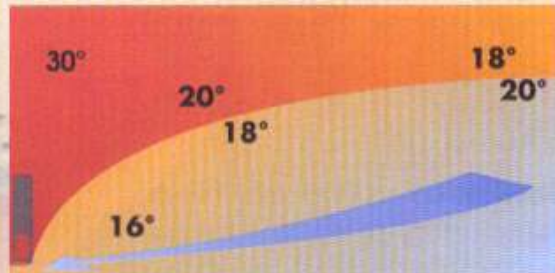
Mărimea și puterea radiatoarelor de tip "Electro System" se calculează în funcție de volumul încăperilor dumneavoastră. Tipul de calorifer se alege în urma unui calcul simplu:

Pentru 1 m³ sunt necesari numai 40W.

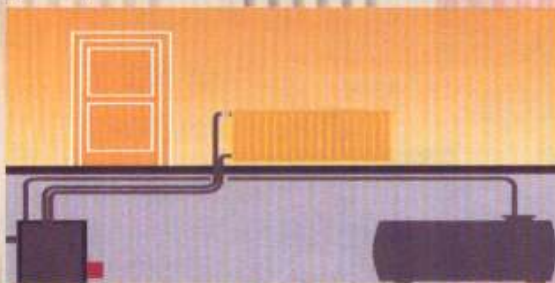
Exemplu: 1 m³=40W, 4 m³=160W, 8 m³=320W



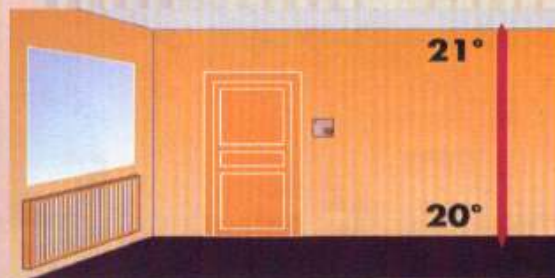
Randamentul unei **SOBE OBISNUITE** (cu lemne, cărbuni, motorină) este mediocru, dând naștere la variații brutale de temperatură și la un curent de aer rece la nivelul solului. O parte din energie se pierde prin coș.



CONVECTORUL CLASIC difuzează căldură în sus, provocând turbulențe uscate. Diferențele de temperatură dintre podea și tavan sunt mari, ceea ce poate provoca un real disconfort.



ÎNCĂLZIREA CENTRALĂ este un sistem care necesită aparatură numeroasă în subsol, rezervoare, țevi și o instalație electrică complementară. Și în acest caz se constată, pe lângă numeroase investiții, o importantă pierdere de energie prin instalație și coșuri.



RADIATOARELE ELECTRO SYSTEM realizează cea mai bună repartiție a căldurii, cu o diferență între tavan și podea de mai puțin de un grad. Utilizarea energiei este de 100%. Radiatorul este comandat de un termostat.

Volumul încăperii m ³	Adâncimea cm	Înălțimea cm	Lungimea cm	Puterea kW	Numărul de cărămizi pe aparat	Suprafața aparaturii m ²
50/60	7	62	155	2,5 2,0	20	12,0
40/50	7	62	125	2,0 1,6	16	9,6
30/40	7	62	95	1,5 1,2	12	7,2
20/30	7	62	65	1,0 0,8	8	4,8

A te hotărî pentru un radiator de tip "Electro System" înseamnă a alege confort, economie, fiabilitate, securitate, o calitate mai bună a aerului, estetică, randament.

Bineînțeles că în dezvoltarea acestor tipuri de radiatoare nu s-a omis siguranța maximă.

Aparatele sunt verificate conform VDE și corespund celor mai înalte standarde, astfel încât și cei mici pot fi lăsați fără grijă în preajma lor.

